

Singen, 16.11.2023

Grüne

Oberbürgermeister Bernd Häusler  
Hohgarten 2

78224 Singen

Sehr geehrter Herr Oberbürgermeister Häusler,

die Fraktion von Bündnis 90/Die Grünen stellt folgenden Antrag:

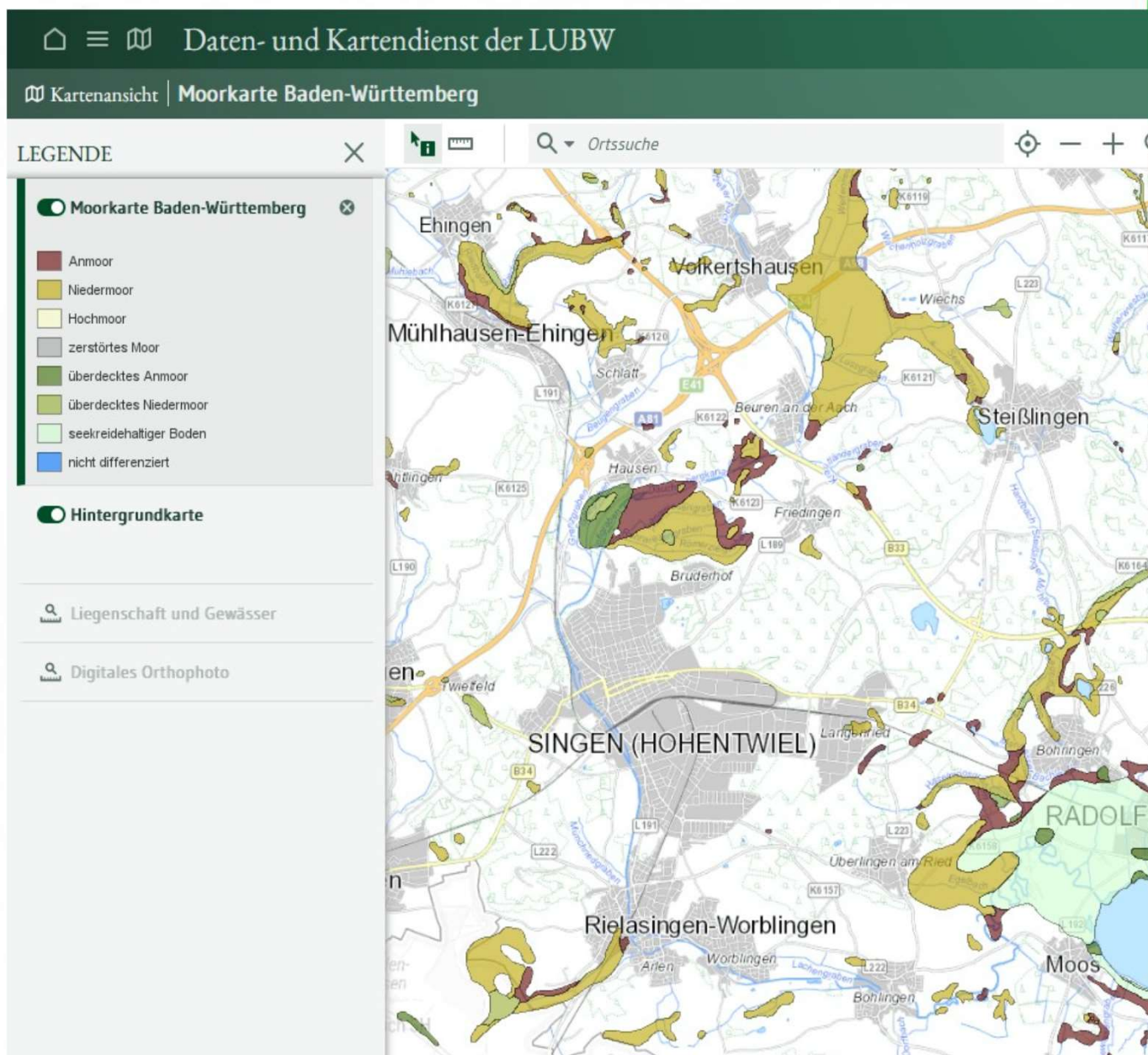
**Antrag:**

1. Die Stadt Singen ermittelt für alle Moorflächen auf Singener Gemarkung die Eigentümer.
2. Die Stadt Singen klärt, wie die einzelnen Flächen aktuell genutzt werden.
3. Die Stadt entwickelt einen Moorschutzplan, der aus einem CO<sub>2</sub> Emittenten eine CO<sub>2</sub> Senke macht.

**Begründung:**

Durch unsachgemäße Nutzung von Moorflächen werden erhebliche Mengen an CO<sub>2</sub> an die Umwelt abgegeben. Dabei könnten die Moore auf der Gemarkung Singen bei entsprechender Nutzung CO<sub>2</sub> aufnehmen. Auf gleicher Fläche sind Moore als CO<sub>2</sub>-Senke deutlich effizienter als Wälder. Das Thema Moore wird im Klimaschutzkonzept der Stadt Singen noch nicht behandelt und wird daher in diesem Antrag aufgegriffen.

## Moore auf Singener Gemarkung:



Quelle: Moorkarte Baden-Württemberg, LUBW

Um überhaupt eine Moorschutzstrategie entwickeln zu können, muss zunächst klar sein, wer die Eigentümer dieser Flächen sind.

Zu 2:

Bei der Erfassung der Flächen muss auch geklärt werden, wie die Flächen bewirtschaftet werden. Dies hat entscheidenden Einfluss auf die CO<sub>2</sub>-Bilanz. Dabei ist es wichtig, auch ökologisch wertvolle Flächen zu erfassen

Zu 3

Der BUND und das Land haben Moorschutzkonzepte erarbeitet. Diese sind aufzugreifen und ein auf die Singener Moorflächen zugeschnittenes Konzept zu entwickeln. Dabei muss selbstverständlich mit den angrenzenden Gemeinden zusammenzuarbeitet werden.

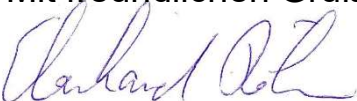
Nationale Moorschutzstrategie

<https://www.bundesregierung.de/breg-de/aktuelles/nationale-moorschutzstrategie-2141802>

Moorschutzkonzeption Baden-Württemberg

<https://um.baden-wuerttemberg.de/de/umwelt-natur/naturschutz/instrumente-des-naturschutzes/foerderung/moorschutzkonzeption/>

Mit freundlichen Grüßen



Eberhard Röhm

Fraktion Bündnis 90/Die Grünen

Eberhard Röhm, Dr. Isabelle Büren-Brauch, Regina Henke,  
Sabine Danassis, Karin Leyhe-Schröpfer, Dr. Dietrich Bubeck